

地域に活躍するForensic Generalist,
Forensic Specialist の養成

文部科学省基礎研究医
養成活性化プログラム

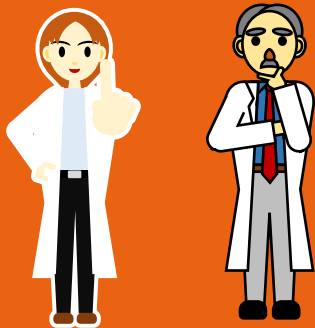
臨床法医歯学 (歯科医師) インテンシブコース



臨床歯科医が法医学的知識・技能を身につけて、
地域の警察協力医、子ども家庭相談センターの委託
医として活躍することをめざす短期コースです！

2024年度日程：

10月31日, 11月7日, 14日, 21日 18時-20時
+ 実習2hr



臨床法医歯学(歯科医師)コースカリキュラム

- ① 10月31日 死体取扱い総論
- ② 10月31日 薬毒物中毒死について
- ③ 11月7日 個人識別について
- ④ 11月7日 大規模災害時の対応
- ⑤ 11月14日 被虐待者のみかた
- ⑥ 11月14日 顎顔面外傷について
- ⑦ 11月21日 デンタルチャートの作成法
- ⑧ 11月21日 法歯科医学における画像診断



お問い合わせ、詳細・お申込み

本プログラムについては、下記Webサイトにて詳細ご確認、お申込みいただけます。

<https://www.shiga-med.ac.jp/gp2021/>

滋賀医科大学 法医学

Tel 077-548-2200 / Mail hqlegal@belle.shiga-med.ac.jp

京都府立医科大学 法医学

Tel 075-251-5343 / Mail hoi@koto.kpu-m.ac.jp

大阪医科薬科大学 法医学

Tel 072-683-1221 / Mail leg000@ompu.ac.jp

下記QRコードからもWebサイ
トにアクセスいただけます。

