

滋賀医科大学地域医療教育研究拠点市民公開講座

いつまでも健康で いたい人のための 第7回医療セミナー

2025.3.20(木・祝)13:00~15:00

会場 キラリエ草津 6階大会議室(裏面参照)

参加無料!
申込不要!
(定員270名)

会場が例年とは
変わりました!

湖国とともに、
世界に羽ばたく
医療のあゆみ半世紀、
さらなる飛躍へ



【開会挨拶】 上本 伸二 (国立大学法人滋賀医科大学長)

【総合司会】 目片 英治 (滋賀医科大学 総合外科学講座 教授 (東近江総合医療センター 副院長))

第1部：滋賀医科大学 (13:05~13:30)

泌尿器科のロボット手術

座長：杉本 俊郎 (総合内科学講座 教授 (東近江総合医療センター 内科診療部長))

講師：影山 進 (泌尿器科学講座 教授)

第2部：公立甲賀病院 (13:30~13:55)

令和の認知症診療~何が変わった?~

座長：辻川 知之 (院長 (滋賀医科大学 理事))

講師：小河 秀郎 (副院長 脳神経内科部長)

第3部：JCHO滋賀病院 (14:00~14:25)

身近で知らない肛門の病気

座長：八木 俊和 (副院長 (滋賀医科大学 臨床准教授))

講師：大恵 匡俊 (外科診療部長)

第4部：東近江総合医療センター (14:25~14:50)

膵がんの早期発見に向けて

座長：野崎 和彦 (院長 (滋賀医科大学 客員教授))

講師：伊藤 明彦 (消化器センター長/消化器内科医長 (滋賀医科大学 総合内科学講座准教授))

【閉会挨拶】 来見 良誠 (JCHO滋賀病院 院長)

- 主催 国立大学法人滋賀医科大学、独立行政法人国立病院機構東近江総合医療センター、独立行政法人地域医療機能推進機構滋賀病院、地方独立行政法人公立甲賀病院
- 後援 滋賀県、大津市、草津市、甲賀市、湖南市、東近江市、(一社)滋賀県医師会、(一社)滋賀県病院協会、(一社)滋賀県薬剤師会、(公社)大津市医師会、(一社)大津市薬剤師会、(一社)草津栗東医師会、(一社)びわこ薬剤師会、(一社)甲賀湖南医師会、(一社)甲賀湖南薬剤師会、(一社)東近江医師会、東近江薬剤師会
- お問合せ 滋賀医科大学 総務企画課 TEL : 077-548-2008

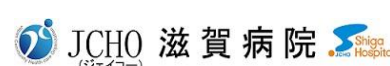
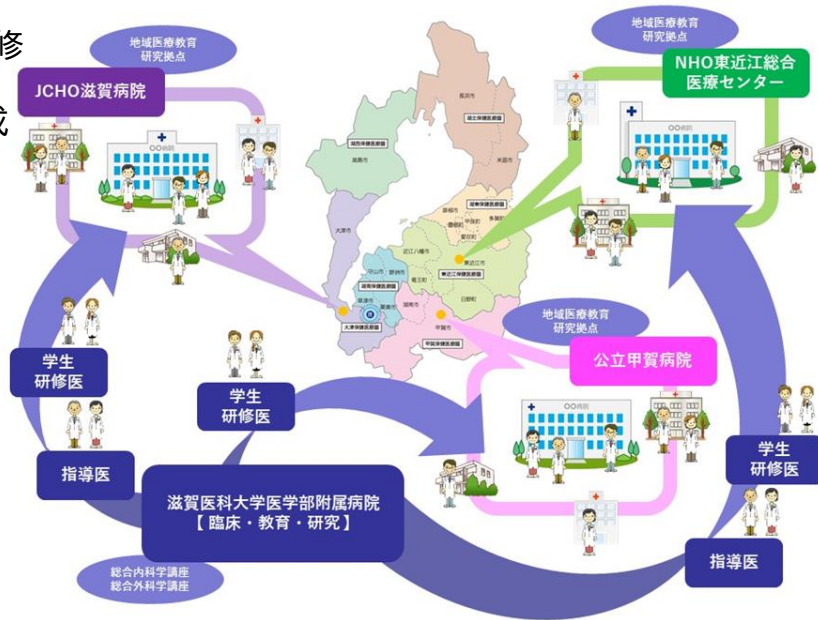
滋賀医科大学地域医療教育研究拠点とは？

国立大学法人滋賀医科大学では、人口過疎地域から都市近郊地域まで、様々な生活形態がある滋賀県における医療活動を通して、地域医療を担う医師に対する教育及び地域医療を担う医師の養成と確保に関する研究を推進するため、滋賀医科大学地域医療教育研究拠点を設置し、その活動拠点を「独立行政法人 国立病院機構(NHO)東近江総合医療センター」と「独立行政法人 地域医療機能推進機構(JCHO)滋賀病院」、「地方独立行政法人 公立甲賀病院」に置き、滋賀の地域医療充実のために活動しています。

主な業務

- 1 地域医療人養成のため卒前卒後の一貫した教育・研修
- 2 地域医療を担う人材を育成するための指導者の養成
- 3 地域医療における医師派遣システム構築及び
持続的な医師確保システム構築の研究
- 4 その他地域医療の支援

わたしたちは、滋賀の地域医療
充実のために連携します



キラリ草津のご案内 (草津市大路2丁目1番35号)

- JR「草津」駅から徒歩約5分
- 有料駐車場(駐車台数：164台)

※有料駐車場について、**土曜・日曜・祝日は、渋川交差点側(西側:草津駅側)からの進入はできません。** たちばな大路こども園側(東側:国道1号線側)から進入してください。



滋賀医科大学は
開学50周年

