

「リレー・フォー・ライフ・ジャパン（RFLJ）滋賀医科大学 2024」  
実行委員を務める本学学生への取材をお受けいたします。

**日本初のカレッジリレー**として2016年に始まったRFLJ滋賀医科大学も、今年で9年目を迎えます。2019年は台風で中止。2020年～2022年は新型コロナウイルス感染症の感染拡大によるオンライン開催。2023年は念願の対面開催が叶い、**9年目となる2024年は改修を終えた中庭で初めての開催です。**

サバイバーやケアギバーの方々が気持ちの共有をできる場を作るため、また、より多くの方々ががん向き合う機会をもってもらうため、実行委員として頑張る本学学生の姿を、県民の方々等に広く知っていただきたく、報道機関の皆さまにおかれましては、**ぜひとも当日取材にお越し下さいますようお願いいたします。**

### イベントの概要

#### 開催日時

令和6年10月12日（土）12:00～13日（日）12:00

#### 会場

滋賀医科大学 中庭（雨天時は体育館）

#### 主なタイムテーブル

##### 10月12日

- 12:00 開会式
- 12:30 サバイバーズラップ
- 14:30 かたりば（参加者による交流会）
- 15:50 森田幸代先生による講演会  
「がん患者さんご家族の心のケア」
- 18:45 ルミナリエセレモニー
- 21:00 ナイトウォーク（夜通し行方リレーウォーク）スタート

##### 10月13日

- 9:00 無料子宮頸がん検診（事前申込制）
- 11:30 閉会式



改修後の中庭



リレーウォーク



集合写真

その他、演奏や歌唱などのパフォーマンス、がん啓発などのブース出展も行います。

### リレー・フォー・ライフ（RFL）とは・・・

リレー・フォー・ライフは、がん患者さんやそのご家族を支援し、地域全体でがん向き合い、がん征圧を目指すチャリティ活動です。1985年、アメリカで1人の医師がトラックで24時間走り続けてアメリカ対がん協会への寄付を募ったことから始まり、今では世界約30カ国、約4500カ所で開催されています。

“Save Lives”を使命とし、がんの告知を乗り越え、生きていることを祝福し（Celebrate）、旅立った愛する人たちをしのび（Remember）、がんて苦しむ人や悲しむ人をなくす社会を作るため立ち向かう（Fight Back）ことを目的としています。

※取材対応者以外の方（参加者等）の撮影については、対象となる方の許可を得た上で実施いただくようお願いいたします。

#### 【詳細に関するお問い合わせ】

リレー・フォー・ライフ・ジャパン

滋賀医科大学実行委員会

実行委員長 丹羽

E-mail: rflshiga.college@gmail.com

#### 【プレスリリースに関するお問い合わせ】

滋賀医科大学 総務企画課 広報係

担当：岩品

TEL：077-548-2012

E-mail: hqkouhou@belle.shiga-med.ac.jp



がん征圧・患者支援のための24時間チャリティーイベント

リレー

フォー

ライフ

ジャパン

# Relay For Life Japan

## 2024 滋賀医科大学

2024  
10/12 ▶ 13

土 12:00 日 12:00

会場：滋賀医科大学中庭

日本で唯一、  
学生が企画運営！  
どなたでも参加できます！



### 24時間リレーウォーク

24時間夜通しタスキを繋いで歩き続けます。共に歩いて語り合い「がん患者さんは24時間がんと向き合っている」という想いを共有します。



### リレー・フォー・ライフとは？

がん患者さんやそのご家族を支援し、地域全体でがんと向き合い、がん征圧を目指す、年間を通して取り組むチャリティー活動です。頂いたご寄付はがん検診啓発活動、がん相談、がん研究などに役立てられます。

### ルミナリエセレモニー

がんで亡くなった方や闘病中の方へのメッセージをつづった「ルミナリエバッグ」を点灯し、詩の朗読を行いがんで亡くなった方を偲びます。



### ブース

- がん相談・がん啓発
- アロマセラピー
- 福祉ネイル
- 健康チェック など



### ステージパフォーマンス

- 琉球國祭り太鼓 滋賀支部
- human note
- 大津市民ゴスペルクワイア～Soul of Lake～
- イノチノオト～Jazz Quartet～
- 滋賀医科大学のサークル など



### がん検診

お申し込みはこちら！

### 無料子宮頸がん検診

10/13(日) 9:00～

主催：滋賀県健康づくり財団



### 講演会

#### 『がん患者さんにご家族の心のケア』

滋賀医科大学医学部附属病院 腫瘍センター 特任講師

森田 幸代 先生



### 学生企画

- 参加者どうしの交流会「かたりば」
- レモネードスタンド
- 学生による啓発「小児・AYA世代のがんについて」

【主催】

リレー・フォー・ライフ・ジャパン滋賀医科大学実行委員会  
公益財団法人 日本対がん協会

【共催】 国立大学法人 滋賀医科大学

【後援】 滋賀県・厚生労働省

【お問い合わせ】 rflshiga.college@gmail.com

タイムスケジュールなどの詳細は  
HP・SNS にて随時発表予定！



HP



Instagram



X (Twitter)



Facebook



# Relay For Life Japan 2024 滋賀医科大学

## 🕒 TIME TABLE

### 10.12 Sat

9:00～ 開場

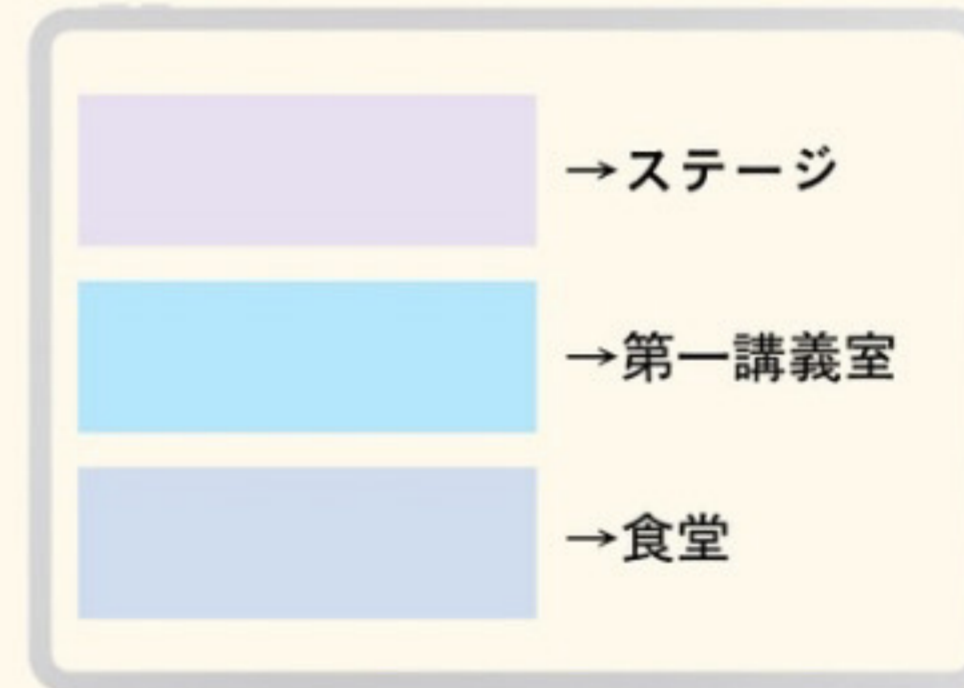
10:00～ 受付開始

12:00	開会式 12:00～12:30 サイバーズラップ 12:30～12:50
13:00	Soul of Lake 13:00～13:30
14:00	琉球國祭り太鼓 13:40～14:10
15:00	かたりば 14:30～15:30
16:00	講演 森田幸代先生 「がん患者さんとご家族の心のケア」 15:50～16:20
17:00	滋賀医科大学軽音楽部 16:40～17:00
18:00	イノチノオト Jazz Quartet 17:30～18:00
19:00	human note 18:15～18:45
20:00	ルミナリエセレモニー 18:45～19:15
21:00 ～ 翌朝	ZOOM/対面かたりば 19:30～20:30
	ナイトウォーク かたりば終了後～

### 10.13 Sun

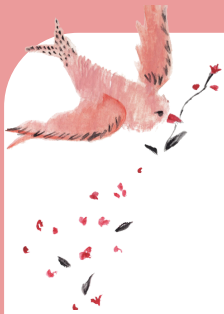
10/13は9:00～12:00に  
無料の子宮頸がん検診を  
開催します！  
(受付は9:00～11:30です)

8:00	ラジオ体操 8:00～8:10
9:00	かたりば 8:30～9:20
10:00	滋賀医科大学アカベラサークル 9:40～9:50
11:00	Vcan対談 10:10～10:30
12:00	滋賀医科大学管弦楽団 10:50～11:10
	閉会式 11:30～12:00



開会式では、滋賀医科大学ダンスサークル  
AMU'Sのパフォーマンスや滋賀医科大学遊書会の  
作品発表もあります！  
実行委員一同皆さまのご来場を  
お待ちしております！





リレー・フォー・ライフ・ジャパン2024滋賀医科大学で

# 子宮頸がん検診

¥5,830 が

# 無料

で受けられます

先着  
50名

2024 **10.13** Sun

受付  
時間

9:00 -----> 11:30



雨天決行



滋賀医科大学 中庭

## 対象者

次の3つともにあてはまる方が対象です

- ① 検診日時点で20歳以上の女性(性交渉の経験あり)
- ② 2021年4月以来子宮頸がん検診を受けていない方
- ③ 日本対がん協会の無料検診を利用したことがない方



## 事前予約特典



オリジナル  
トートバッグ  
プレゼント!



## ペア検診受診特典



さらに2人以上  
のお申込で

ラルフローレンの  
ハンドタオル  
プレゼント!



お問い  
合わせ

滋賀県健康づくり財団 健診保健部

☎ 077-536-5218

## お申込

下のQRコードより、メールでお申し込みください。

muryokenshin@kenkou-shiga.or.jp

締め切り：2024年9月27日(金)



## メール内容

題名：無料がん検診申し込み

1) 検診対象者の3つともあてはまりますか？  
はい・いいえ

2) 検診内容：子宮頸がん検診（20歳以上の女性）

3) お名前 4) お名前ふりがな 5) 生年月日

6) 郵便番号 7) ご住所 8) 電話番号・携帯電話番号

9) 検診日時：10月13日(日) 午前中

※詳細な受付時間については検診日の約2週間前までに郵便でご案内します。

※ペア検診受診の方は2名分の申込内容を送信してください。

※QRコードが読み込めない場合、上記の申し込み内容をメール本文にご記載の上送信してください。

問合せ先 健診保健部 TEL 077-536-5218

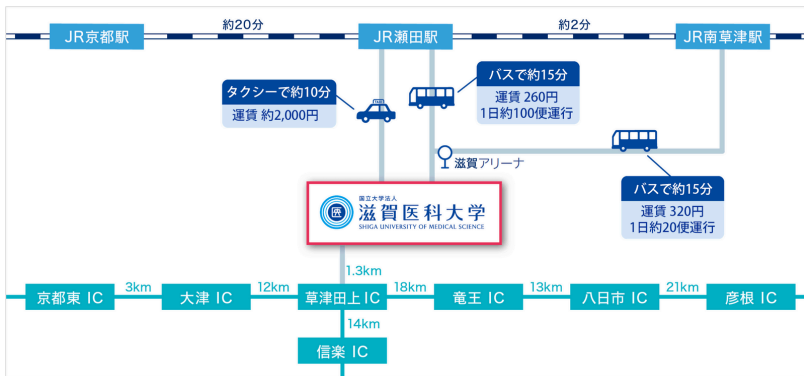
## 検診内容

子宮頸がん検査 問診・内診・細胞診  
※担当は女性医師の予定です

## 個人情報について

- ・プライバシー保護に留意し、個人情報を目的以外に利用することはありません。
- ・お申し込みの際はメールアドレスをご確認いただき、送り間違いにご注意ください。
- ・当財団の「健康診断等における個人情報の取り扱いについて」をお読みいただき、その内容にご同意のうえお申し込みください。
- ※ご同意いただけない場合は受診していただくことは出来ません。

## アクセス



JR東海道本線(琵琶湖線)の「瀬田駅」で下車した後、「滋賀医大」行きのバスに乗り、「医大西門」で降車ください。

【京都・大阪方面から】

1号線の「瀬田駅」交差点を右折、約2km先の名神高速道路の陸橋を渡ってすぐの交差点を左折、約1kmで瀬田月輪交差点があり、ここを右折し約1.2km

【彦根・名古屋方面から】

1号線の「月輪一丁目」交差点を左折し、約2km

### ※駐車場のご案内

滋賀医科大学西門駐車場を無料でご利用いただけます。附属病院からではなく「医大西門」からご来場ください。駐車場の位置についてはキャンパスマップにてご確認ください。

キャンパスマップはこちら↓



## \*リレー・フォー・ライフ・ジャパンとは

がん患者さんやそのご家族を支援し、地域全体でがんと向き合い、がん征圧をめざすチャリティ活動です。日本で学生が主体的に行っているのは滋賀医科大学が唯一です。



リレー・フォー・ライフ・ジャパン 2024  
滋賀医科大学



アカウント  
@jcancerjp\_shiga



無料がん検診  
を共有する